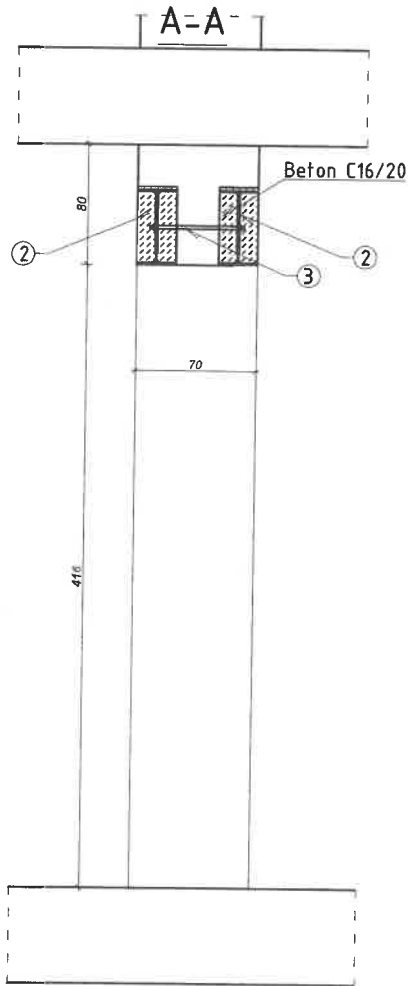
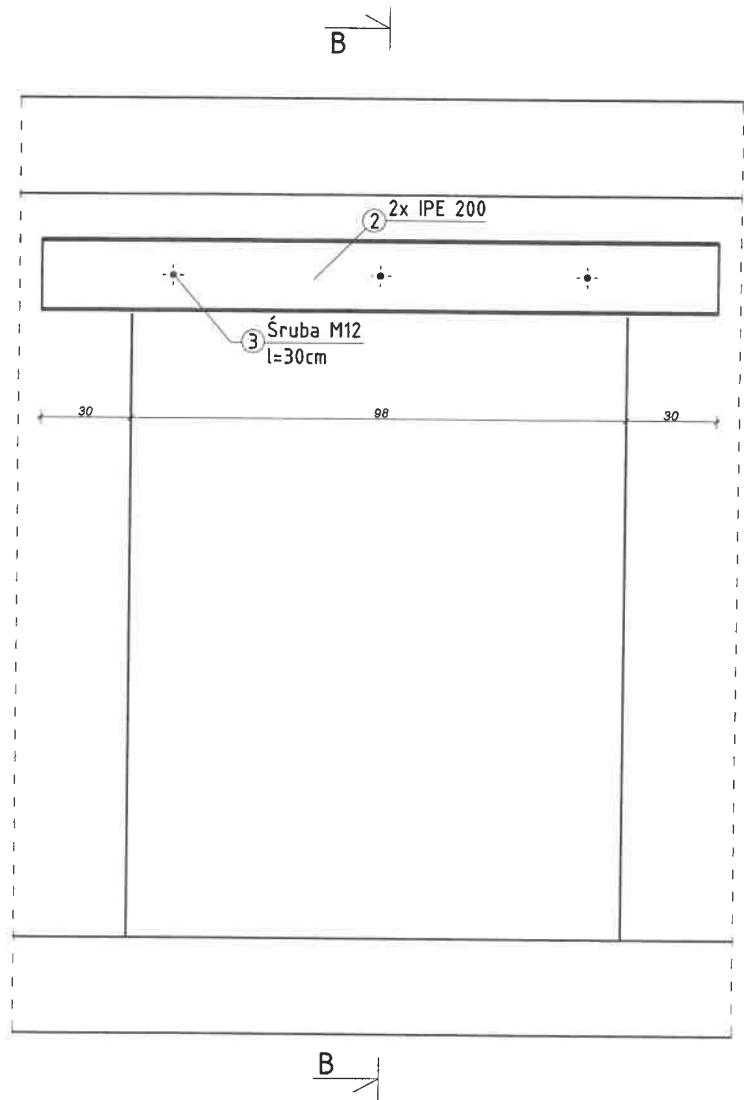


NADPROŻA STALOWE W ŚCIANACH ZEWNĘTRZNYCH  
SKALA 1:50

Nadproże stalowe - ściana  
gr. 70 cm (drzwi DZ1)



ZESTAWIENIE STALI KSZTAŁTOWEJ - NADPROŻA STALOWE

Lp.	Nazwa elementu	Profil	Długość [cm]	Ilość sztuk	Łączna długość [m]	Masa [kg/m]	Masa razem [kg]
2	Dwuteownik równoległ.	IPE200	160	2	3,20	26,20	83,84
3	Śruba M12		35	5	1,75	0,989	1,73
RAZEM [kg]							86

BETON KONSTRUKCYJNY C16/20 (B20)  
STAL ZBROJENIOWA St3S

- UWAGA:
- Nadproże wykonywać etapami:
- wykucć bruzdę poziomą w nadprożu,
  - osadzić belkę stalową IPE;
  - czynność powtórzyć dla drugiej belki,
  - belki połączyć śrubami M12,
  - belki obetonować,
  - po związaniu betonu w gniazdach można przystąpić do poszerzania /wykucia/ otworu drzwiowego.

Przed przystąpieniem do prac wyburzeniowych strop po obydwu stronach ściany podstemplować.  
W miejscu podparcia, belki ułożyć na zaprawie cem. M-10 gr. 3 cm.

ZAMIERZENIE (ZAMÓWIENIE): Wykonanie drzwi wejściowych do lokalu usługowego		
OBIEKT:		
Nazwa:	Lokal usługowy	
Adres:	ul. Urzędowska 14, 23-200 Kraśnik	
Nr ewid. działki (ek):	dz-ka nr ew. 748/1, 748/2 obr. Zarzecze II, m. Kraśnik	
INWESTOR (ZAMAWIAJĄCY):		
Imię nazwisko lub nazwa:	POLSKA GRUPA NIERUCHOMOŚCI SP. ZO.O., SP. K.	
Adres:	ul. Urzędowska 14, 23-200 Kraśnik	
RYSUNEK:		
TYTUŁ:	SKALA:	NUMER:
Nadproża stalowe w ścianach zewnętrznych	1:50	
Asystował:		
PROJEKTOWAŁ/OPRACOWAŁ:		
DATA: 10.07.2025r.	SPRAWDZIŁ:	
DATA: październik 2024r.		
Uprawnienia budowlane do projektowania i kierowania robotami budowlanymi bez ograniczeń w specjalności inżynierskiej budowlanej Nr uprawnień: 20252/PWA/19/5/17		